

PROYECTO EDUCATIVO SOCIO EMPRESARIAL SOLIDARIO PESEMS

BOLETÍN INFORMATIVO N° 10 • AGOSTO DE 2018

Autoevaluación de la gestión educativa en Coomeva 2015 - 2016

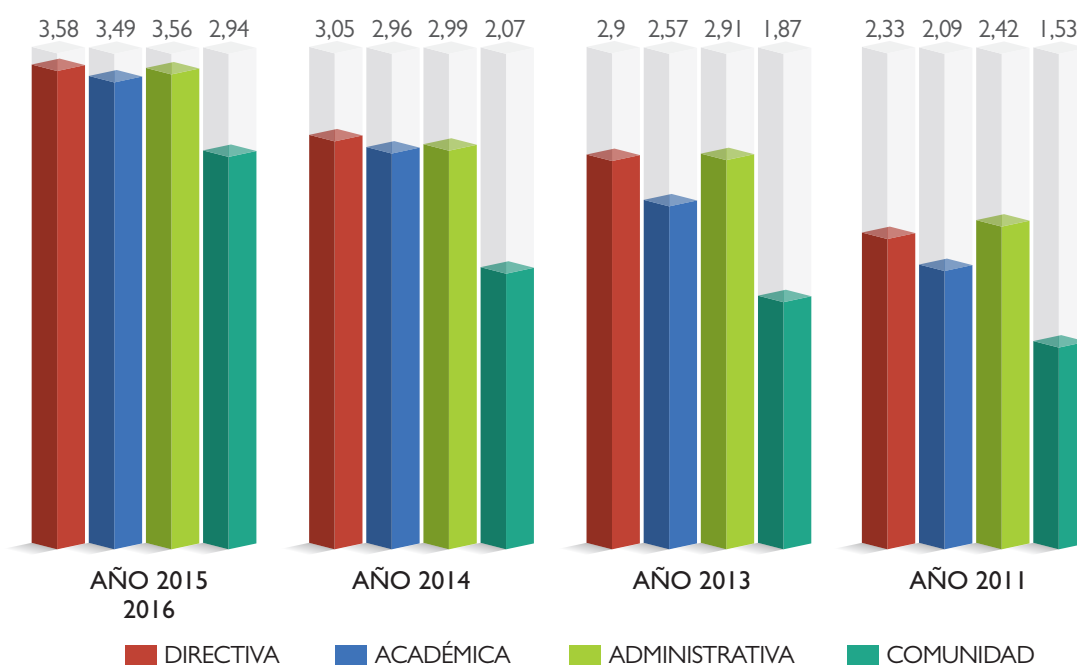
Para responder a las necesidades de formación de nuestros asociados y sus familias y lograr nuestra misión de contribuir a su desarrollo integral, en la Cooperativa avanzamos en nuestro Proyecto Educativo Socio Empresarial Solidario, Pesems.

Un componente fundamental del Pesems es la autoevaluación de nuestra gestión educativa. Desde 2011 a la fecha hemos realizado cuatro ejercicios de autoevaluación que nos han permitido contar con información valiosa para la

toma de decisiones, y así prestar un mejor servicio a los asociados y demás interesados en la oferta académica.

En este boletín nos complace compartir los resultados de nuestra autoevaluación 2015-2016, en cada una de las áreas de gestión -Directiva, Académica, Administrativa y de Comunidad-, destacando el incremento del resultado en todas y de manera sobresaliente en la gestión de Comunidad.

Resultado general de la gestión 2011 - 2016



Resultados por áreas de gestión

GESTIÓN DIRECTIVA

PROCESOS EVALUADOS	PRINCIPALES RESULTADOS
<ul style="list-style-type: none"> a) Direccionamiento estratégico de Coomeva y su impacto en el área educativa. b) Gestión estratégica de Coomeva. c) Gobierno Educativo de Coomeva y su área educativa. d) Cultura institucional. e) Ambiente educativo. f) Relaciones con el entorno interno y externo. 	<ul style="list-style-type: none"> • Todos los procesos alcanzaron un puntaje superior a 3.0. calificando esta gestión en "Apropiación con tendencia a mejoramiento al obtener una calificación de 3,58". • Los procesos A, B y C obtuvieron los más altos resultados. • Se destacó: El alto nivel de organización del área de Educación y Democracia de Coomeva; el trabajo conjunto entre los comités de Educación nacional, regional y zonal y la Administración; y la clara visión de la educación como pilar del desarrollo de la Cooperativa.

GESTIÓN ACADÉMICA

PROCESOS EVALUADOS	PRINCIPALES RESULTADOS
<ul style="list-style-type: none"> a) Diseño pedagógico. b) Prácticas pedagógicas. c) Gestión de espacios educativos. d) Seguimiento académico. 	<ul style="list-style-type: none"> • Alcanzó un promedio nacional de 3.49. calificando esta gestión en "Apropiación con tendencia a mejoramiento". • Tuvo un incremento importante en la calificación, en comparación con resultados anteriores: 2,09 en 2011; 2,57 en 2013; 2,96 en 2014, cuando ya se contaba con un plan de estudios estructurado y una propuesta pedagógica traducible en la oferta académica. • Se destacó la propuesta pedagógica evidenciada en un Plan de Estudios.

GESTIÓN ADMINISTRATIVA Y FINANCIERA

PROCESOS EVALUADOS	PRINCIPALES RESULTADOS
<ul style="list-style-type: none"> a) Apoyo a la gestión académica. b) Administración de la planta física y de los recursos. c) Administración de los Servicios complementarios. d) Talento humano. e) Apoyo financiero y contable. 	<ul style="list-style-type: none"> • Alcanzó un promedio nacional de 3.56. calificando esta gestión en "Apropiación con tendencia a mejoramiento". • Tuvo un incremento importante en la calificación, en comparación con resultados anteriores: 2,42 en 2011; 2,91 en 2013; 2,99 en 2014-. • Se destacó el proceso de Apoyo a la Gestión Académica.

GESTIÓN DE COMUNIDAD

PROCESOS EVALUADOS	PRINCIPALES RESULTADOS
<ul style="list-style-type: none"> a) Accesibilidad. b) Proyección a la comunidad. c) Participación y convivencia. 	<ul style="list-style-type: none"> • Alcanzó un promedio nacional de 2.94 continuando la calificación en Pertinencia pero muy cercana a la categoría de Apropiación. • Tuvo un incremento importante en la calificación, en comparación con resultados anteriores: 1,53 en 2011; 1,87 en 2013; 2,07 en 2014. • Se destacó la orientación del equipo de trabajo a repensar esta gestión desde lo directivo.

Fortalezas y oportunidades de mejora en cada área de la gestión educativa de Coomeva



GESTIÓN DIRECTIVA

Fortalezas

- Direccionamiento Estratégico de Coomeva
- Gestión estratégica de Coomeva
- Gobierno educativo Coomeva

Oportunidades de mejora

- Relaciones con el entorno interno y externo
- Cultura institucional



GESTIÓN ACADÉMICA

Fortalezas

- Prácticas pedagógicas
- Diseño pedagógico

Oportunidades de mejora

- Seguimiento académico



GESTIÓN ADMINISTRATIVA Y FINANCIERA

Fortalezas

- Apoyo a la gestión académica
- Administración de los servicios complementarios

Oportunidades de mejora

- Talento Humano



GESTIÓN DE LA COMUNIDAD

Fortalezas

- Accesibilidad

Oportunidades de mejora

- Participación y convivencia

Conocidos los resultados de la autoevaluación de la Gestión Educativa, el Comité Nacional de Educación realizó un taller en el mes de julio 2018, para preparar los organizadores previos a la actualización de la Ruta de Mejoramiento Continuo según prospectiva y planes estratégicos del sector educativo en el país y los resultados de la autoevaluación, la evaluación del plan de mejoramiento y el seguimiento a la gestión según la tabla de indicadores

Píldoras saludables de la autoevaluación del Pesems

Aprender más sobre la autoevaluación del Pesems de Coomeva es saludable. A continuación presentamos algunas píldoras sobre este proceso:

1 ¿Sabe cuántas autoevaluaciones se realizaron en todo el país?

Se realizaron 23 autoevaluaciones, donde estuvieron representadas todas las regionales y zonas de Coomeva, con participación de los miembros de los comités de Educación en cada una de las sesiones.



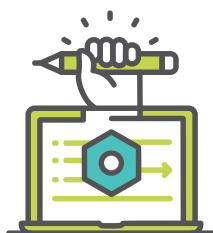
2 ¿Sabe cómo está estructurada la gestión educativa que se autoevalúa en Coomeva?

Con la autoevaluación se verifica la aplicación de lo establecido en cada uno de los componentes que hacen parte de los 19 procesos contenidos en las cuatro áreas de gestión del Pesems -Directiva, Académica, Administrativa y de Comunidad-. Así mismo, se verifican las tareas de mejoramiento continuo.



3 ¿Sabe cuáles fortalezas se identificaron en el proceso de autoevaluación?

Los evaluadores reconocieron la trascendencia de la autoevaluación y la importante proyección del área de Educación en el desarrollo de la Cooperativa. Por su parte a los evaluadores se les destacó el compromiso y sentido de pertenencia con Coomeva y con los procesos educativos en la Cooperativa.



4 ¿Sabe cuáles oportunidades de mejora se identificaron en el proceso de autoevaluación?

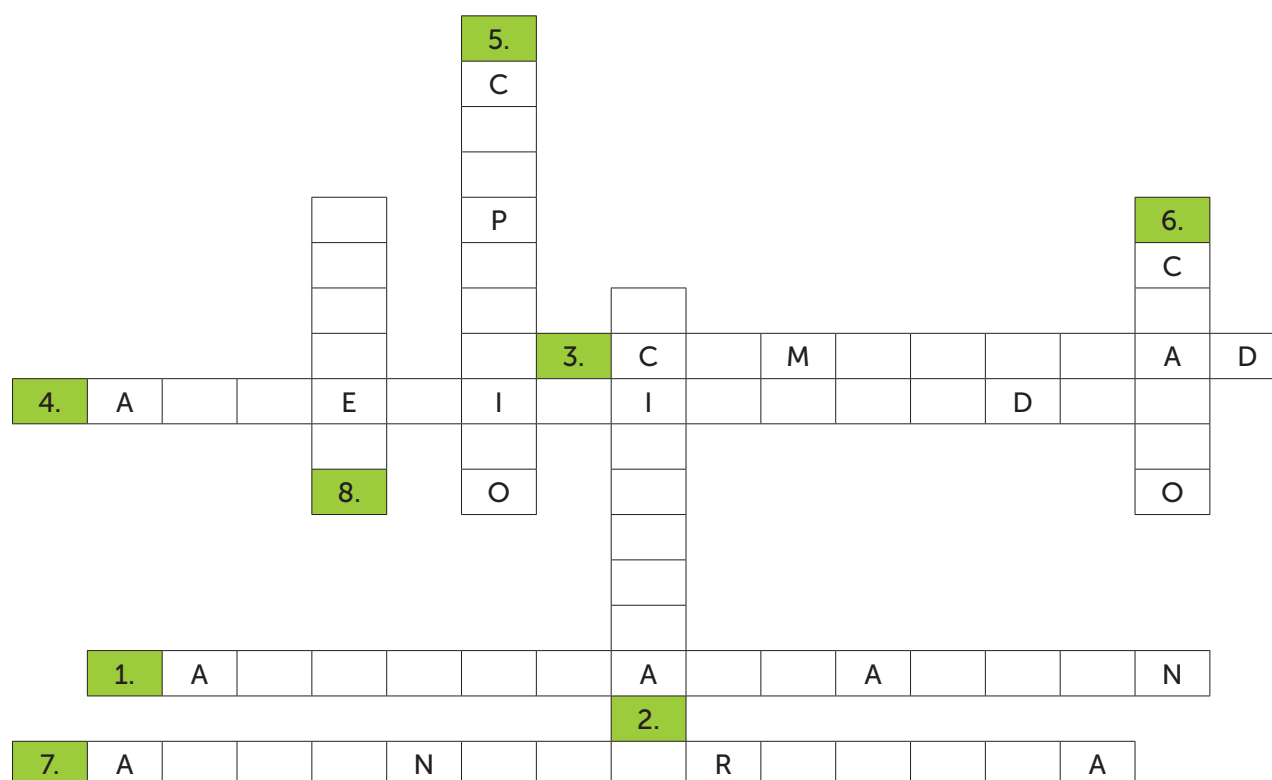
En primer lugar, la importancia de seguir afinando el instrumento de evaluación para que responda cada vez más a las necesidades y particularidades de Coomeva. En segundo lugar, la necesidad de refinar el método para que las respuestas tengan como referente todos los programas de formación que realiza el área de Educación de Coomeva.



Aprendamos jugando con el Pesems

Crucigrama educativo

- Proceso intencional, sistematizado y sistemático que permite observar la gestión educativa de Coomeva desde sus áreas, procesos y componentes.
- Área de autoevaluación de la gestión educativa relacionada con el diseño y las prácticas pedagógicas, la gestión de espacios educativos y el seguimiento académico.
- Área de la gestión educativa de Coomeva que en la autoevaluación 2015-2016 incrementó su resultado en forma sobresaliente.
- Principal fortaleza del área de gestión de Comunidad hallada en la autoevaluación.
- Fortaleza del proceso de autoevaluación relacionada con los evaluadores.
- Número de ejercicios de autoevaluación del Pesems que se han realizado en Coomeva desde 2011 a la fecha.
- Área de gestión que incluye la valoración del apoyo a la gestión académica, así como la administración de la planta física, recursos y servicios complementarios.
- Carta de navegación para cumplir con los objetivos educativos en Coomeva y que todos debemos conocer y apropiar.



UNIDAD DE EDUCACIÓN Y DEMOCRACIA COOMEVA

Pregúntenos por el PESEMS • Escribanos a educacionydemocracia@coomeva.com.co

